

# DHV 45 AF HOPPER - AIRFLOW



МЕТАЛЛУРГИЧЕСКИЕ И ЛИТЕЙНЫЕ ЗАВОДЫ



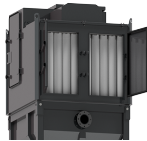
ЦЕМЕНТ



ЭЛЕКТРОСТАНЦИИ



ТЯЖЕЛАЯ ПРОМЫШЛЕННОСТЬ



- ✓ Интегрированная автоматическая система очистки фильтров
- ✓ Прочный пылесос для интенсивного использования
- ✓ Мощный лопастной насос с электродвигателем
- ✓ Высокопроизводительное и долговечное оборудование
- ✓ Высокоэффективная фильтрация
- ✓ Система выпуска с помощью клапана
- ✓ Большая автономность системы
- ✓ \*\*\* DOUBLE CLICK TO EDIT THIS TEXT \*\*\*
- ✓ \*\*\* DOUBLE CLICK TO EDIT THIS TEXT \*\*\*
- ✓ \*\*\* DOUBLE CLICK TO EDIT THIS TEXT \*\*\*



## ВСАСЫВАЮЩИЙ УЗЕЛ

Напряжение	V - Hz	400 - 50 3~
Мощность	kW	45
Электрическая защита	IP	55
Максимальное разрежение	mmHg	5.000
Максимальный воздушный поток	m³/h	2.300
Всасывающий вход	mm	140



## БЛОК ФИЛЬТРОВ

Тип фильтра	30 Рукавов	
Диаметр поверхности фильтра	cm²-mm	180.000 - 120
Материал - Эффективность	IEC 60335-2-69	Ant Polyester - M PTFE
Система очистки	Автоматический	
Вторичный фильтр	картридж	
Поверхность	cm²	70.000



## БЛОК ДЛЯ СБОРА

Объем	l	1.000
-------	---	-------



## ОБЪЕМ

Размеры	cm	168x160x356h
Вес	kg	2.310



## ВСАСЫВАЮЩИЙ УЗЕЛ

Всасывающий блок оснащен объемным вакуумным насосом с трехлопастными роторами и системой бокового охлаждения. Этот насос может достигать очень высоких уровней воздушного потока и разряжения. Фильтр гарантирует максимальную защиту как двигателя, так и насоса. Электрическая панель подходит для дистанционного управления, а кнопка устанавливается на шасси в стандартной комплектации.



## ФИЛЬТРУЮЩИЙ БЛОК

2 комплекта фильтрующих рукавов работают непрерывно и поочередно. Делая это, они гарантируют максимальную эффективность фильтрации и защиту двигателя. Фильтр очищается автоматической системой с обратной промывкой камер. Сжатый воздух подается бортовым компрессором.



## БЛОК ДЛЯ СБОРА

Встроенный дроссельный клапан для слива. Материал безопасно и быстро выгружается с помощью рычага. Устройство изготовлено из эмалированной окрашенной стали для повышения прочности и длительного срока службы. По запросу доступны другие автоматические системы разгрузки.



## ДОПОЛНИТЕЛЬНЫЙ

- ✓ КАБЕЛЬ ПИТАНИЯ И ШТЕКЕР
- ✓ \*\*\* DOUBLE CLICK TO EDIT THIS TEXT \*\*\*