

## CV 22 HV - ВСАСЫВАЮЩИЙ УЗЕЛ



МЕТАЛЛУРГИЧЕСКИЕ И ЛИТЕЙНЫЕ ЗАВОДЫ



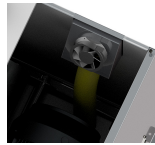
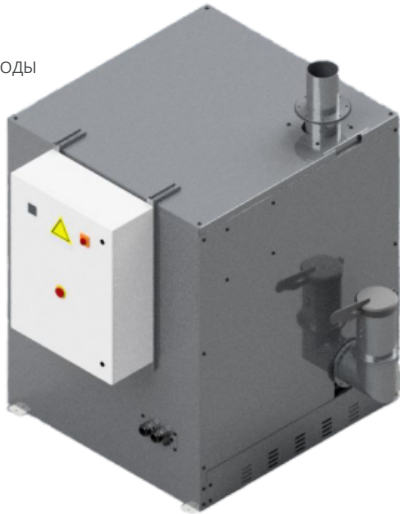
ЦЕМЕНТ



ЭЛЕКТРОСТАНЦИИ



ТЯЖЕЛАЯ ПРОМЫШЛЕННОСТЬ



### ВСАСЫВАЮЩИЙ УЗЕЛ

Мощность	kW	22
Электрическая защита	IP	55
Максимальное разрежение	mmHg	7.500
Максимальный воздушный поток	m <sup>3</sup> /h	1.100
Всасывающий вход	mm	140
Охлаждающий фильтр	cm <sup>2</sup> - Classe	70.000 - M



### ОБЪЕМ

Размеры	cm	114x124x147h
Вес	kg	610

- ✓ Полноценная стальная конструкция
- ✓ Прочный пылесос для интенсивного использования
- ✓ Мощный лопастной насос с электродвигателем
- ✓ Высокопроизводительное и долговечное оборудование
- ✓ Низкий уровень шума
- ✓ Простота и безопасность в обслуживании
- ✓ \*\*\* DOUBLE CLICK TO EDIT THIS TEXT \*\*\*



## ВСАСЫВАЮЩИЙ УЗЕЛ

Всасывающий блок оснащен объемным вакуумным насосом с трехлопастными роторами и системой бокового охлаждения. Этот насос может достигать очень высоких уровней воздушного потока и разряжения. Фильтр гарантирует максимальную защиту как двигателя, так и насоса. Устройство должно быть соединено с фильтрующим хоппером. Звукоизолированная окрашенная стальная кабина с охлаждающим вентилятором защищает насос от внешних воздействий.



## ДОПОЛНИТЕЛЬНЫЙ

- ✓ ПАНЕЛЬ УПРАВЛЕНИЯ С PLC ДЛЯ УПРАВЛЕНИЯ ВНЕШНИМИ УСТРОЙСТВАМИ (УПРАВЛЕНИЕ ОЧИСТКОЙ ФИЛЬТРОВ, ДАТЧИКИ, КЛАПАНЫ И Т. Д.)
- ✓ КАБЕЛЬ ПИТАНИЯ И ШТЕКЕР